
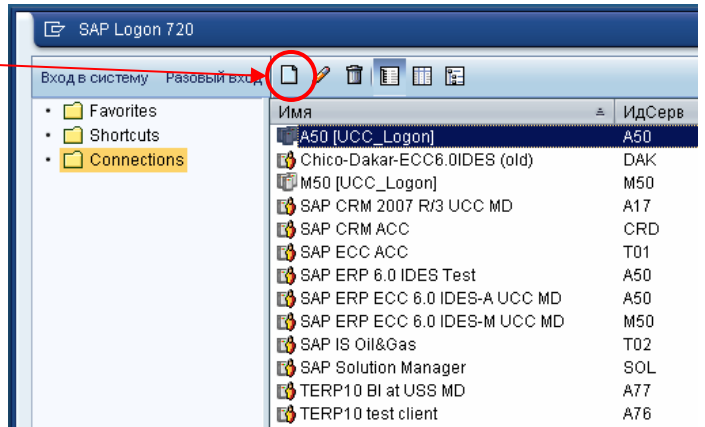


Создание записи входа в систему (SAPGUI 7.20)

1. Запустить SAP Logon
2. Нажать иконку "Нов." 



3. Пропустить первое окно нажав кнопку "Дальше >"
4. Ввести свойства в "Параметры – системное соедин.":

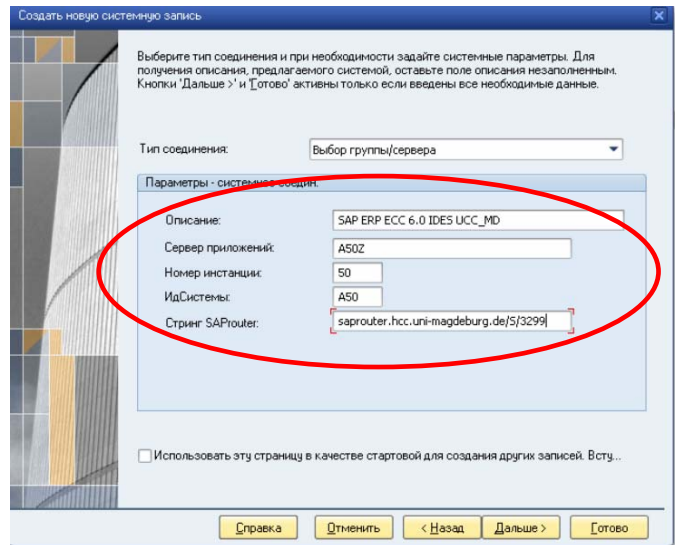
Описание: SAP ERP 6.0 IDES UCC_MD

Сервер приложений: A50Z

Номер системы: 50

ИдСистемы: A50

Стринг SAProuter: saprouter.hcc.uni-magdeburg.de/S/3299



5. Нажать кнопку "Готово" (все последующие страницы оставить без изменения).

6. Вход в систему:
 - в разделе **Connections** слева выбрать созданную запись
 - запустить нажав "**Вход в систему**"

7. В открывшемся приложении ввести данные пользователя.

Mandant (Client или Мандант): ***

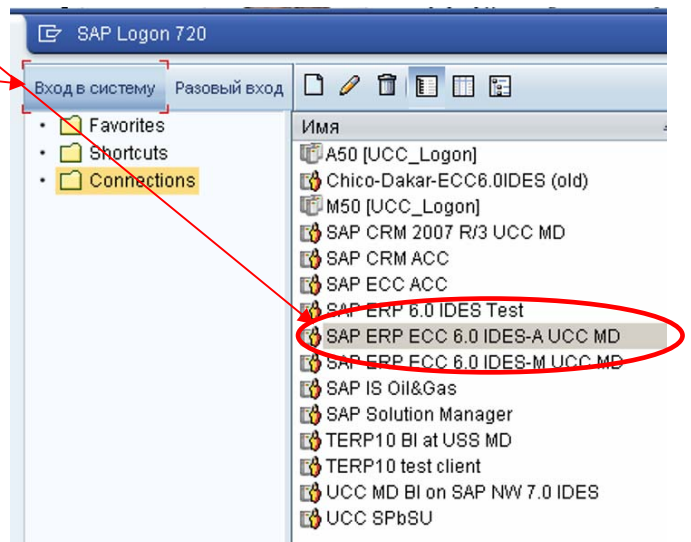
Benutzer (User или Пользователь): master

Kennwort (Password или Пароль): initial

Sprache (Language или Язык): RU или EN

ВНИМАНИЕ!

Пароль нужно будет сменить при первом входе в систему.



*** - номер манданта (три цифры) сообщается администратором АЦК.

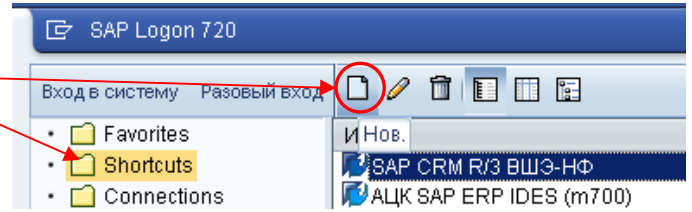
Создание записи быстрого входа в мандант (Shortcuts)

Для удобства пользования SAP Logon несколькими пользователями, или при работе разными мандантами одной системы, или для разных языков, можно создать запись быстрого входа в мандант.

При создании записи необходимо задать уникальную комбинацию: "**соединение+мандант+пользователь+язык**"

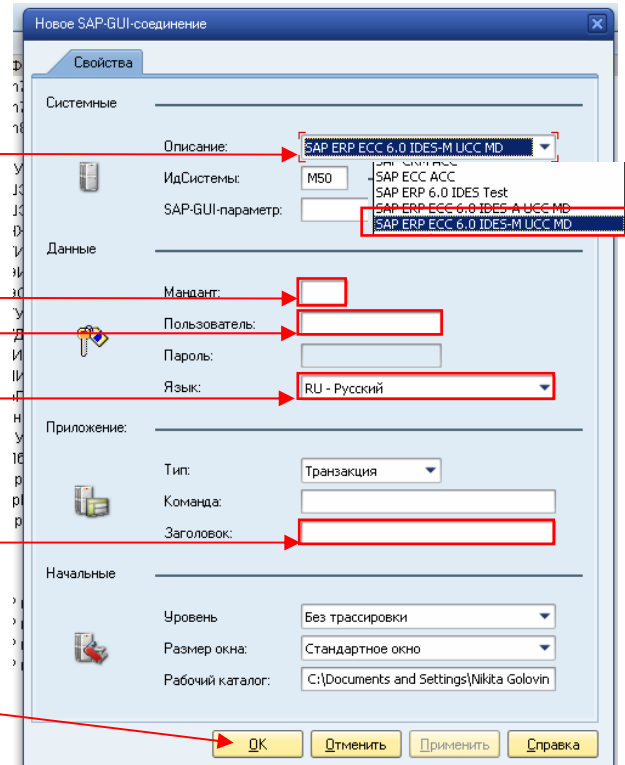
Процедура создания записи быстрого входа:

1. В окне SAP Logon перейти в раздел Shortcuts и нажать кнопку **Нов.**



2. В открывшемся окне "Новое SAP-GUI соединение" задать следующие параметры:

- **Описание:** из раскрывающегося списка выбрать нужное системное соединение
- **Мандант:** номер манданта в системе, к которому подключаетесь
- **Пользователь:** имя пользователя в системе
- **Язык:** язык интерфейса SAP GUI
- **Заголовок:** понятное название записи быстрого запуска



3. Нажмите кнопку **ОК**

4. Для запуска системы:

- запустит **SAP Logon**
- в окне SAP Logon перейдите в папку **Shortcuts**
- в списке справа выберите нужную запись и нажмите **"Вход в систему"**

